

Fernzugriff

RAS-Zugänge gestatten den entfernten Zugriff auf das Unternehmensnetz

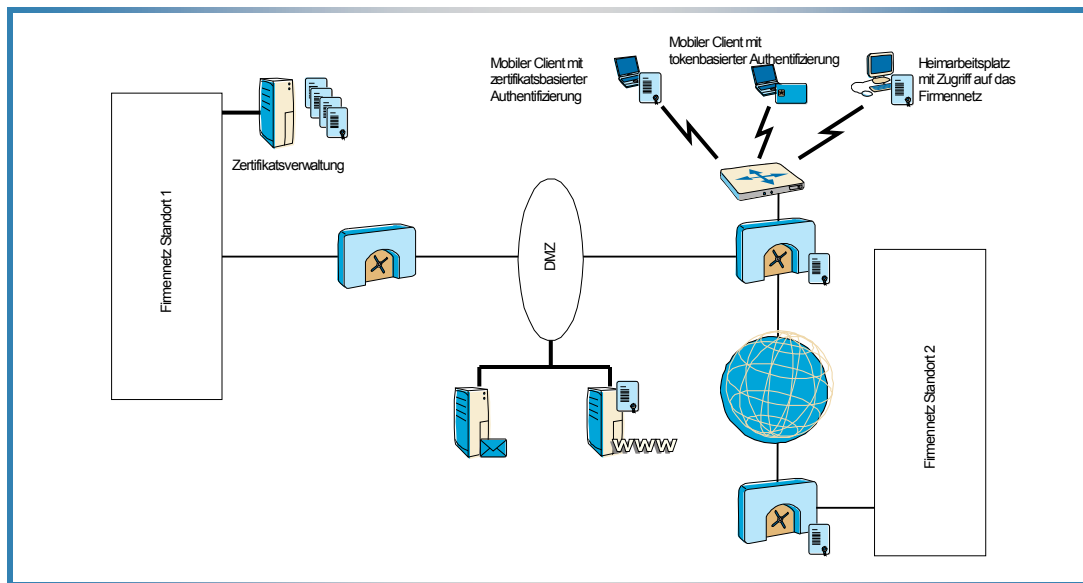
Remote Access Services erlauben es Benutzern, sich von entfernten Rechnern in das Firmennetz einzuwählen. Hier erfolgt die Anbindung von Kunden und Partnerfirmen.

Für Außendienstmitarbeiter und Benutzer von Heimarbeitsplätzen stehen die vollen internen Firmenressourcen zur Verfügung.

Fehlende Systemhoheit muss durch Zugangs-Absicherung ausgeglichen werden

Der Sicherheit des RAS-Zugangs ist eine herausgehobene Bedeutung beizumessen, da die entfernten Systeme nicht in den Hoheitsbereich des Unternehmens fallen und somit die Durchsetzung der Sicherheitspolitik

nicht garantiert werden kann. Daher müssen Maßnahmen auf den unternehmenseigenen Zugangspunkten getroffen werden, die die Einhaltung der Sicherheitspolitik gewährleisten.



Authentifizierung, Autorisierung und Accounting

Durch geeignete Authentifizierungsmaßnahmen am RAS-System werden die Benutzer identifiziert. In der Regel bietet nur eine Zwei-Faktor-Authentifizierung ausreichende Sicherheit. Die Autorisierung regelt die Zugriffsberechtigungen entsprechend

der Sicherheitsrichtlinien, dazu zählt die Freigabe von bestimmten Ressourcen für definierte Benutzergruppen. Ein detailliertes Accounting gestattet die Auswertung der Benutzeraktivitäten, wie die ausgeführten Dienste, Zeiten und Transfervolumina.

Verschlüsselung und Verfügbarkeit

Die Übertragung über öffentliche Netze setzt zwingend eine starke Verschlüsselung voraus. Die Verfügbarkeit des RAS-Zugangs wird durch die redundante Auslegung des

Gesamtsystems erhöht. Mit diesen Maßnahmen lassen sich selbst geschäftskritische Prozesse über das RAS-System abwickeln.

Mit ITPro sind sie in allen Fragen der Sicherheit bestens beraten

Wir entwickeln für Sie basierend auf einer detaillierten Anforderungsanalyse ein RAS-Konzept, das auf Ihre Bedürfnisse zugeschnitten ist. Durch die professionelle Umsetzung und eine regelmäßige Wartung sorgen wir für die höchstmögliche Funktionalität des Systems.

ITPro Informationstechnologie Beratung GmbH
Kaiserdamm 31
14057 Berlin

Tel.: +49 30 428 45 17-0
Fax.: +49 30-428 45 17-22

Mail: info@itpro.de

Ihr Ansprechpartner:
Fernzugriff
Burkhard Klaus

Tel.: +49 30 428 45 17-3
Fax.: +49 30 428 45 17-22

Mail: bklaus@itpro.de