

Virtuelle Private Netze

Die ständig wachsende Notwendigkeit, Arbeitsprozesse zwischen verteilten Standorten abzuwickeln, erfordert eine umfangreiche Kommunikation. Die Teilnetze verschmelzen zu einem virtuellen Gesamtnetz. Aufgrund der Vertraulichkeit der Information ist jedoch eine Nutzung öffentlich zugänglicher Übertragungswege nicht ohne Weiteres möglich.

Erst ein Virtuelles Privates Netz (VPN) ermöglicht eine offene Kommunikation zwi-

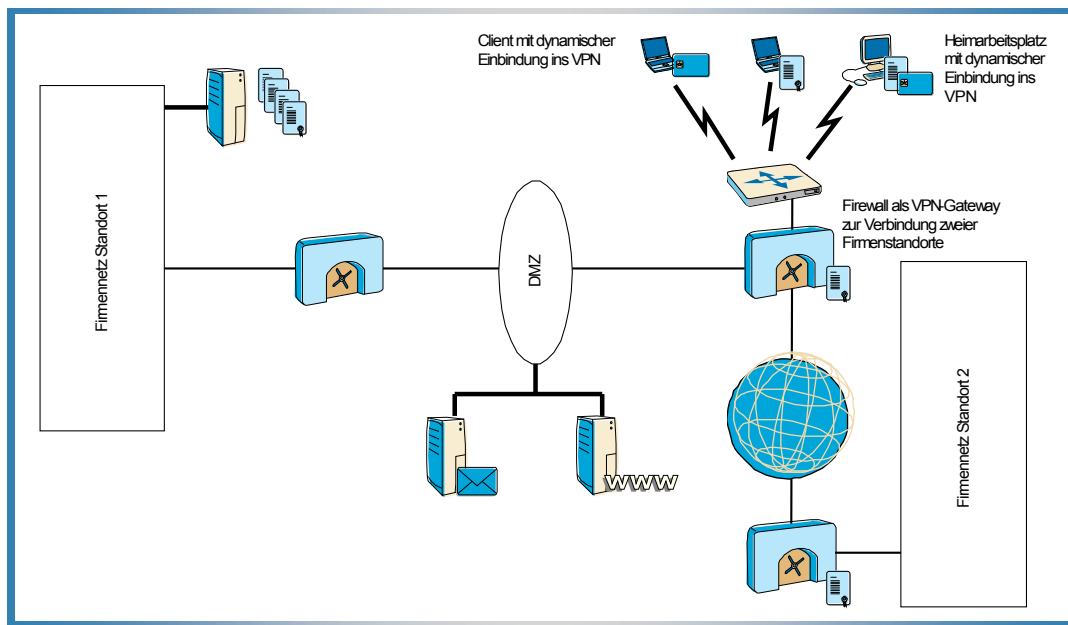
schen verschiedenen Firmenstandorten über öffentlich zugängliche Übertragungsmedien wie das Internet. Es erfolgt eine starke Verschlüsselung zwischen den Gateways der jeweiligen Standorte, beliebiger Datenverkehr kann über diesen Kanal geleitet werden und ist im öffentlichen Netz weder zu lesen noch sinnvoll zu verändern.

Die so erreichte Sicherheit der Kommunikation ist die Basis für eine transparente Verschmelzung der Firmenressourcen.

Authentizität, Integrität, Vertraulichkeit

Der IPSec-Standard definiert einen Satz von Protokollen, der das IP-Protokoll um Sicherheitsfunktionalitäten erweitert, die

Authentizität der Datenquellen, die Integrität der Daten und deren Vertraulichkeit wird sichergestellt.



Auf dem IPSec-Standard basierende Virtuelle Private Netze garantieren höchste Flexibilität und problemlose Verbindungen. Beliebige Standorte werden unter Ausnutzung des IP-Routings des Internet miteinander verbunden. Der IPSec-Standard gewährleistet die Anbindung beliebiger IPSec

konformer Systeme. So können verschiedene Produkte, freie Implementierungen oder kommerzielle Lösungen miteinander kombiniert werden. Eine variable und kostengünstige Anbindung von Filialen und Heim Arbeitsplätzen wird realisierbar.

Einbindung der Roadwarrior

Die Einbindung der mobilen Geräte der Außendienstmitarbeiter in das Firmen-VPN ermöglicht diesen vollständigen Zugriff auf

die Firmenressourcen. Diese direkte Anbindung garantiert eine zeitnahe Abwicklung von Geschäftsprozessen.

Mit ITPro sind sie in allen Fragen der Sicherheit bestens beraten

Nutzen Sie unsere Kompetenz in der Konzeption und Umsetzung heterogener Virtueller Privater Netze. Wir verbinden Ihre Standorte und integrieren Ihre Außendienstmitarbeiter.

ITPro Informationstechnologie Beratung GmbH
Kaiserdamm 31
14057 Berlin

Tel.: +49 30 428 45 17-0
Fax.: +49 30-428 45 17-22

Mail: info@itpro.de

Ihr Ansprechpartner:
Virtuelle Private Netze
Martin Mielich

Tel.: +49 30 428 45 17-3
Fax.: +49 30 428 45 17-22

Mail: mmielich@itpro.de